



## ZÁKLADNÍ SOUČÁSTI A OVLADAČE

- |                              |                        |
|------------------------------|------------------------|
| A. Hlava skartovacího stroje | E. Řídicí spínač       |
| B. Viz bezpečnostní pokyny   | I 1. Automatický start |
| C. Otvor pro papír           | O 2. VYPNUTO           |
| D. Odpadní nádoba            | R 3. Zpětný chod       |

## TECHNICKÉ ÚDAJE

**Používejte pro skartování:** pouze papíru

**Nepoužívejte pro:** neotevřenou nevyžádanou poštu, role papíru, kreditní karty, kancelářské sponky, samolepicí štítky, průsvitné fólie, noviny, CD a DVD disky, karton, sponky na papír, laminátové materiály, desky na papír, rentgenové snímky nebo plastické materiály kromě výše uvedených

**Velikost skartovaného papíru:**

Řez na proužky .....6 mm

### Maximum:

Listů současně ..... 8\*

Šířka papíru ..... 220 mm

\*A4 (70 g), papír při 230 – 240 V, 50 Hz, 0,8 A; těžší papír, vlhkost nebo jiné než nominální napětí mohou snížit kapacitu zařízení. Maximální doporučené denní použití: 40 listů za den;

8 listů současně.

## ⚠ UPOZORNĚNÍ: DŮLEŽITÉ - BEZPEČNOSTNÍ - POKYNY — Přečtěte si je před použitím!



• Informace o požadavcích na provoz, údržbu a servis naleznete v příručce k použití. Dříve, než začnete skartovací stroj používat, přečtěte s celý návod k použití.



• Udržujte mimo dosah dětí a domácích zvířat. Nevkládejte ruce do vstupu pro papír. Nepoužívejte-li zařízení, vždy je vypněte nebo je odpojte od sítě.



• Chraňte otvory zařízení před vstupem cizích předmětů – rukavic, bižuterie, oděvu, vlasů atd. Pokud se nějaký předmět dostane do horního otvoru, přepněte na Zpětný chod (R) k uvolnění předmětu.



• NEPOUŽÍVEJTE na skartovací zařízení ani v jeho blízkosti přípravky obsahující aerosoly či maziva na bázi ropy nebo aerosolů. NEPOUŽÍVEJTE NA SKARTOVACÍ ZAŘÍZENÍ "STLAČENÝ VZDUCH V PLECHOVCE NA ČISTĚNÍ TĚŽKO PŘÍSTUPNÝCH MÍST". Páry z hnačích náplní a maziva na bázi ropy se mohou vznítit a způsobit těžká zranění.



• Nepoužívejte zařízení, pokud je poškozeno nebo je vadné. Nerozebírejte skartovačku. Zařízení neumísťujte blízko zdroje tepla nebo vody.

• Nedotýkejte se obnažených ostří pod hlavou skartovacího stroje.

• Skartovací stroj musí být zapojen do zásuvky s napětím a proudem určeným na typovém štítku. Zásuvka musí být nainstalována poblíž zařízení a musí být snadno přístupná. S tímto výrobkem nepoužívejte konvertory energie, transformátory ani prodlužovací šňůry.

• NEBEZPEČÍ POŽÁRU – NEPOUŽÍVEJTE ke skartování pozdravných kartiček s chipy nebo bateriemi.

• Určeno k použití pouze v interiéru.

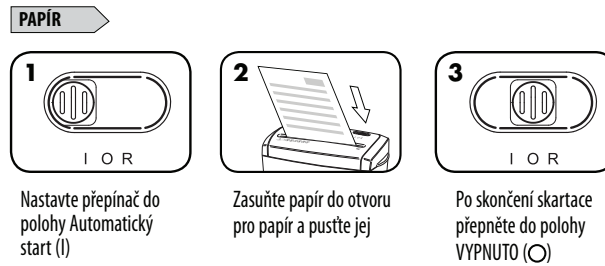
• Před čištením skartovače nebo jeho údržbou ho odpojte od sítě.

## ZÁKLADNÍ FUNKCE SKARTOVAČE



**Průběžný provoz:**  
Maximálně 3 minut

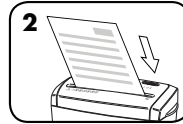
**POZNÁMKA:** Po každém průchodu pokračuje zařízení krátce v provozu až do úplného uvolnění otvoru. V případě nepřetržitého provozu trvajících déle než 3 minuty zahájí zařízení automaticky přestávku v délce 60 minut umožňující jeho ochlazení.



PAPÍR



Nastavte přepínač do polohy Automatický start (I)



Zasuňte papír do otvoru pro papír a pusťte jej



Po skončení skartace přepněte do polohy VYPNUTO (O)

## ODSTRAŇOVÁNÍ PORUCH

UVÍZNUTÍ PAPÍRU



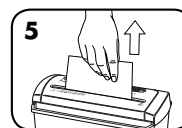
Nastavte přepínač na 2 - 3 vteřiny do polohy Zpětný chod (R)



Střídavě papír tlačte a tahejte



Nastavte na Vypnuto (O) a odpojte od sítě



Opatrně vytáhněte nerozřezaný papír ze vstupního otvoru. Připojte zařízení k síti.



Přepněte spínač do polohy pro automatický start (I) a pokračujte ve skartaci

### Skartovač se nerozběhne:

Zkontrolujte, zdali hlava správně sedí na nádobě

Zkontrolujte, zda je spínač v poloze pro automatické spuštění (I).

Zkontrolujte, zdali neuvízl papír.

Vyjměte a vyprázdněte nádobu.

Počkejte 60 minut, až se motor ochladí.

## OMEZENÁ ZÁRUKA NA VÝROBEK

Omezená záruka: Společnost Fellowes, Inc. („Fellowes“) zaručuje, že součástky stroje budou prosty všech vad materiálu a provedení po dobu 1 roku od data nákupu původním spotřebitelem a na stejnou dobu poskytují servis a technickou podporu. Společnost Fellowes zaručuje, že řezací ostří stroje budou prosty všech vad materiálu a provedení po dobu 1 roku od data nákupu původním spotřebitelem. Pokud se v průběhu záruční doby kterákoliv část ukáže jako vadná, vaše jediná a výlučná forma nápravy bude oprava nebo výměna vadné části podle volby a na náklady společnosti Fellowes. Tato záruka se nevztahuje na případy zneužití zařízení, jeho chybného provozu, nedodržení norem pro jeho používání, provoz skartovacího stroje s nesprávným napětím (jiným než je uvedeno na štítku) nebo neautorizované opravy. Společnost Fellowes si vyhrazuje

právo účtovat zákazníkům dodatečné náklady spojené s dodávkou náhradních dílů nebo servisu mimo zemi, v níž autorizovaný prodejce původně zařízení prodal. JAKÁKOLI PŘEDPOKLÁDANÁ ZÁRUKA, VČETNĚ ZÁRUKY PRODEJNOSTI NEBO VHODNOSTI PRO URČITÝ ÚČEL, JE TÍMTO ČASOVĚ OMEZENÁ NA VÝŠE UVEDENOU ZÁRUČNÍ DOBU. V žádném případě není společnost Fellowes zodpovědná za případné následné nebo nahodilé škody přisuzované tomuto produktu. Tato záruka vám přiznává určená zákonná práva. Doba trvání, náležitosti a podmínky týkající se této záruky platí celosvětově, kromě případů, kde místní zákony ukládají odlišná omezení, výhrady nebo podmínek. Se žádostí o další podrobnosti nebo o servis v rámci této záruky se obraťte přímo na nás nebo na svého prodejce.