



## LEGENDA

- |  |  |
|--|--|
| <p>A. Technologie SafeSense®</p> <p>B. Otvor pro papír</p> <p>C. Viz bezpečnostní pokyny</p> <p>D. Vyjímatelná nádoba</p> <p>E. Kolečka</p> <p>F. Hlavní vypínač</p> <p>○ 1. VYPNUTO</p> <p>I 2. ZAPNUTO</p> | <p>G. Řídicí panel a kontrolky LED</p> <p>1. Přehřátí (červený)</p> <p>2. Otevřená dvířka nádoby (červený)</p> <p>3. Plná nádoba (červený)</p> <p>4. Vyjmout papír (červený)</p> <p>5. Kontrolka SafeSense® (žlutá)</p> <p>◀◀ 6. Zpětný chod</p> <p>⏻ 7. ZAPNUTO/VYPNUTO (modrý)</p> <p>▶ 8. Posun vpřed</p> |
|--|--|

## TECHNICKÉ ÚDAJE

**Materiály vhodné ke skartování:** papír, platební karty a sešivací svorky

**Materiály nevhodné ke skartování:** samolepicí štítky, skládaný papír, průsvitné fólie, noviny, lepenka, kancelářské sponky, laminátové fólie, desky na papír, rentgenové snímky nebo plastové materiály jiné, než jsou uvedeny výše


**Velikost odpadu ze skartovaného papíru:**

mikrořez ..... 2 x 14 mm

**Maximální hodnoty:**

Počet listů skartovaných současně ..... 12\*

Šířka otvoru pro papír ..... 230 mm

\*Papír o gramáži 70 g a formátu A4, při 220 – 240 V, 50/60 Hz, 3,4 A; těžší papír, vlhkost nebo jiné než nominální napětí může kapacitu snížit. Maximální doporučené denní použití: 1000 listů za den, 50 platebních karet.  12 listů současně, aby se předešlo uvíznutí.

Skartovače Fellowes SafeSense® jsou určeny k domácímu a kancelářskému použití v prostředí o teplotě 10 – 26 stupňů Celsia a relativní vlhkosti 40 – 80 %.

## ⚠ UPOZORNĚNÍ: DŮLEŽITÉ BEZPEČNOSTNÍ POKYNY – Přečtěte si před použitím!



• Informace o požadavcích na provoz, údržbu a servis naleznete v návodu k použití. Než začnete skartovač používat, přečtěte si celý návod k použití.



• Udržujte mimo dosah dětí a domácích zvířat. Nevkládejte ruce do otvoru pro papír. Nepoužívejte-li zařízení, vždy je vypněte nebo odpojte od sítě.



• Chraňte otvory zařízení před vstupem cizích předmětů, jakou jsou rukavice, bižuterie, oděvy, vlasy atd. Pokud se nějaký předmět dostane do horního otvoru, uvolněte předmět přepnutím na Zpětný chod (<<<).



• K čištění zařízení nebo v jeho blízkosti nepoužívejte aerosoly, ropné či jiné hořlavé materiály. K čištění skartovače nepoužívejte stlačený vzduch.



• Zařízení nepoužívejte, pokud je poškozené nebo vadné. Skartovač nerozebírejte. Zařízení neumísťujte blízko zdroje tepla nebo vody.

• Tento skartovač je vybaven hlavním vypínačem (F), který musí být před uvedením skartovače do provozu v poloze ZAPNUTO (I). V případě nouze přepněte vypínač do polohy VYPNUTO (O). Tím se skartovač okamžitě zastaví.

• Nedotýkejte se ostří odkrytých nožů pod hlavou skartovače.

• Skartovač musí být zapojen do řádně uzemněné zásuvky s napětím a proudem určeným na typovém štítku. Uzemněná zásuvka musí být nainstalována poblíž zařízení a musí být snadno přístupná. S tímto výrobkem nepoužívejte měničové napětí, transformátory ani prodlužovací šňůry.

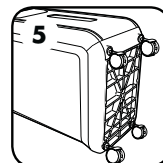
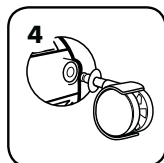
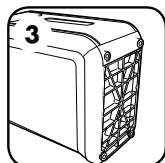
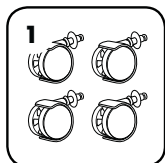
• NEBEZPEČÍ POŽÁRU – NEPOUŽÍVEJTE ke skartování blahopřání se zvukovými čipy nebo bateriemi.

• Určeno k použití pouze v interiéru.

• Před čištěním nebo servisem skartovač vypněte.

## ZÁKLADNÍ PŘÍPRAVA K PROVOZU

### INSTALACE KOLEČEK



# ZÁKLADNÍ PROVOZ SKARTOVAČE

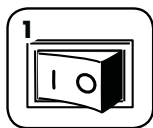


## Nepřetržitý provoz:

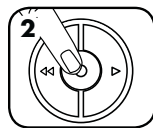
Maximálně 15 minut

**POZNÁMKA:** Po každém průchodu pokračuje skartovač krátce v provozu až do úplného uvolnění vstupního otvoru. V případě nepřetržitého provozu trvajících déle než 15 minut se zařízení na 25 minut přepne do režimu ochlazování.

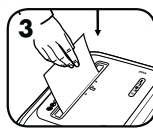
### PAPÍR NEBO DISK CD



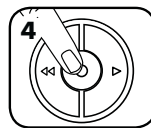
1 Zapojte zařízení do zásuvky a přepněte hlavní vypínač do polohy ZAPNUTO (I)



2 Aktivujte skartování stisknutím tlačítka ZAPNUTO (I) (modrá)



3 Zaveďte papír nebo kartu do otvoru pro papír a pusťte jej



4 Po dokončení skartace přepněte do polohy VYPNUTO (O)

## POKROČILÉ FUNKCE VÝROBKU



### Patentovaná technologie

#### SafeSense®

Pokud se dotknete rukou otvoru pro papír, skartování se okamžitě zastaví.



### Technologie SilentShred™

Technologie SilentShred™ umožňují skartaci bez rušivého hluku.



### Klidový režim

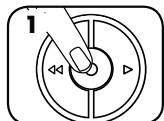
Tato funkce šetří energii automaticky vypne zařízení po 2 minutách, kdy neprobíhá skartování.



## TECHNOLOGIE SAFESENSE®

Pokud se dotknete rukou otvoru pro papír, skartování se okamžitě zastaví.

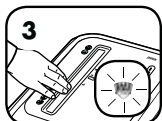
### NASTAVENÍ A TESTOVÁNÍ



1 ZAPNUTÍM (I) skartovače aktivujete technologii SafeSense®



2 Dotkněte se testovací oblasti a vyčkejte na rozsvícení kontrolky funkce SafeSense®



3 Funkce SafeSense® je aktivní a funguje správně



4 Budete-li mít ruku v oblasti snímače SafeSense® déle než 3 sekundy, skartovač se vypne

Další informace o všech pokročilých funkcích výrobků Fellowes naleznete na webu [www.fellowes.com](http://www.fellowes.com)



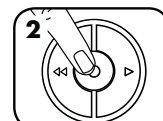
## PROVOZ V KLIDOVÉM REŽIMU

Tato funkce šetří energii vypne skartovač po 2 minutách nečinnosti

### V KLIDOVÉM REŽIMU

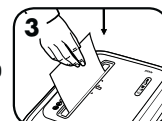


1 V klidovém režimu



2 Ukončete klidový režim dotykem na řídicím panelu

nebo



3 vložte papír

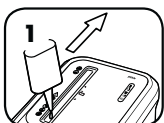
## ÚDRŽBA VÝROBKU

### MAZÁNÍ SKARTOVAČE OLEJEM

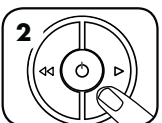


Všechny skartovače s mikrořezem potřebují k dosažení špičkového výkonu mazání. Není-li skartovač naolejován, může být snížena kapacita skartování listů, může při skartování vydávat nepříjemný hluk a nakonec může přestat fungovat. Chcete-li se těmto potížím vyhnout, doporučujeme skartovač namazat olejem po každém vyprázdnění nádoby na odpad.

### DODRŽUJTE NÁSLEDUJÍCÍ POSTUP MAZÁNÍ A PŘEVEĎTE JEJ DVAKRÁT



\*Naneste olej na vstupní otvor



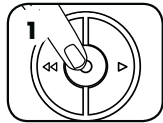
2 Stiskněte tlačítko posunu (▶) na 2 až 3 sekundy

### ČIŠTĚNÍ INFRAČERVENÝCH SENZORŮ AUTOMATICKÉHO STARTU

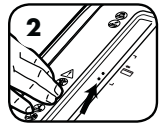
Všechny skartovače s mikrořezem potřebují k dosažení špičkového výkonu mazání. Není-li skartovač naolejován, může být snížena kapacita skartování listů, může při skartování vydávat nepříjemný hluk a nakonec může přestat fungovat. Chcete-li se těmto potížím vyhnout, doporučujeme skartovač namazat olejem po každém vyprázdnění nádoby na odpad.

(Poznámka: Oba senzory pro detekci papíru se nacházejí uprostřed otvoru pro papír.)

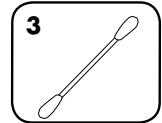
### DODRŽUJTE NÁSLEDUJÍCÍ POSTUP MAZÁNÍ A PŘEVEĎTE JEJ DVAKRÁT



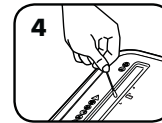
1 Vypněte skartovač a odpojte jej ze zásuvky



2 Zjistěte umístění infračerveného senzoru automatického startu



3 Namočte vatový tampon do čistého lihu



4 Vatovým tamponem setřete nečistoty ze senzoru pro detekci papíru

### ! DŮLEŽITÉ UPOZORNĚNÍ

\*Používejte pouze neaerosolový rostlinný olej v nádobce s dlouhou tryskou, např. Fellowes 35250



## ODSTRAŇOVÁNÍ PORUCH



**Kontrolka přehřátí:** Pokud se rozsvítí kontrolka přehřátí, znamená to, že skartovač překročil maximální povolenou provozní teplotu a musí se zchladit. Po celou dobu regenerace zůstane tato kontrolka rozsvícena a skartovač nepracuje. Další informace o průběžném provozu a regenerační době skartovače naleznete v části Základní provoz skartovače.



**Otevřená dvířka nádoby:** Pokud je nádoba na odpad otevřená, nebude skartovač pracovat. Pokud se rozsvítí tato kontrolka, zavřete nádobu na odpad a pokračujte ve skartování.



**Plná nádoba:** Pokud se rozsvítí tato kontrolka, je nádoba na odpad plná a musíte ji vyprázdnit. Použijte vak Fellowes 36053.



**Vyjmout papír:** Pokud se rozsvítí tato kontrolka, stiskněte tlačítko zpětného chodu (◀) a vyjměte papír. Snižte množství papíru na přijatelné množství a znovu jej zaveďte do otvoru pro papír.



**Kontrolka funkce SafeSense®:** Pokud se rukou přiblížíte příliš blízko k otvoru pro papír, rozsvítí se kontrolka funkce SafeSense® a skartovač se zastaví. Pokud je funkce SafeSense® aktivní po dobu 3 sekund, skartovač se automaticky vypne. Chcete-li pokračovat ve skartování, musíte stisknout vypínač na řídicím panelu.